

<b>PADRÃO VISUAL</b>	<b>CÓDIGO:</b> PV-DDT-004-01	<b>PÁGINA:</b> 1 / 8
----------------------	------------------------------	----------------------

<b>Emitente:</b> Departamento de Desenvolvimento Tecnológico		<b>Resp.Técnico emite</b> ___/___/___ <b>Resp.EMTU/SP</b> ___/___/___ <b>Verificação EMTU/SP</b> ___/___/___ <b>Aprovação EMTU/SP</b> ___/___/___
<b>Responsável EMTU/SP:</b>		
<b>Objeto:</b> Uniformes da Tripulação (Sistema Regular Metropolitano Comum e Seletivo na Área 5 - Santo André, São Bernardo do Campo, São Caetano do Sul, Diadema, Mauá, Ribeirão Pires e Rio Grande da Serra)		
<b>Data da Publicação:</b> 10/07/2008	<b>Data da Revisão:</b> 10/07/2010	

**Documentos de Referência:**  
 PV-DDT-001 – Padrões Tipográfico e Cromático  
 Catálogo PANTONE *formula guide printer edition 2002 – 2003.*

**Documentos Resultante:**

**Observações:**

## 1. Objetivo

Este Padrão Visual tem o objetivo de padronizar os modelos e cores dos uniformes utilizados pelos motoristas e cobradores do Sistema Comum Regular e Seletivo na Área 5.

A utilização de uniformes tem como objetivo geral facilitar a identificação dos profissionais no desenvolvimento de suas atividades, sempre levando em consideração o bem-estar e a segurança dos empregados.

## 2. Uniformes

Os uniformes utilizados pelos motoristas e cobradores de ônibus são os seguintes:

### 2.1. Camisa Feminina

Camisa feminina, baseada no modelo utilizado no Centro de Inclusão Social do Passageiro Especial da EMTU/SP, gola social, manga curta, sem bolsos, interno de gola cinza escuro, tecido único nas costas, aplicação do logotipo em silk screen ou bordado do lado esquerdo. Tecidos: Cedrofil (Cedro), cor azul claro ref. 5413, composição 33% algodão + 67% poliéster, peso 115 g/m<sup>2</sup>; Grafil (Santista), cor azul claro ref. 576, composição 33% algodão + 67% poliéster, peso 110 g/m<sup>2</sup>; Semprigual (Santista), ref. 0489, cor azul claro cód. V02, composição 60% algodão + 40% poliéster, peso 162 g/m<sup>2</sup> ou similares.



## 2.2. Camisa Masculina

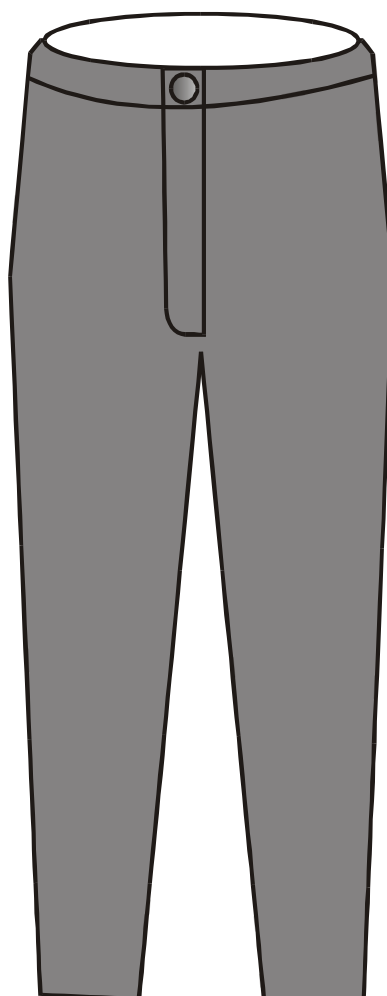
Camisa masculina, gola social, modelo pólo com três botões, manga curta, interno de gola cinza escuro, tecido único nas costas, um bolso simples do lado esquerdo, aplicação do logotipo em silk screen ou bordado no centro do bolso. Tecidos: Cedrofil (Cedro), cor azul claro ref. 5413, composição 33% algodão + 67% poliéster, peso 115 g/m<sup>2</sup>; Grafil (Santista), cor azul claro ref. 576, composição 33% algodão + 67% poliéster, peso 110 g/m<sup>2</sup>; Semprigual (Santista), ref. 0489, cor azul claro cód. V02, composição 60% algodão + 40% poliéster, peso 162 g/m<sup>2</sup> ou similares.



### 2.3. Calça Feminina

Calça social feminina, baseada no modelo utilizado no Centro de Inclusão Social do Passageiro Especial da EMTU/SP, com cós, zíper e botão, sem bolsos. Tecidos: Polibrim Light (Santista), cor cinza ref. 815, composição 67% algodão + 33% poliéster, peso 185 g/m<sup>2</sup>; Oxford Attivita (Santista), cor cinza ref. D85, composição 100% poliéster, peso 190 g/m<sup>2</sup>; ou similares.

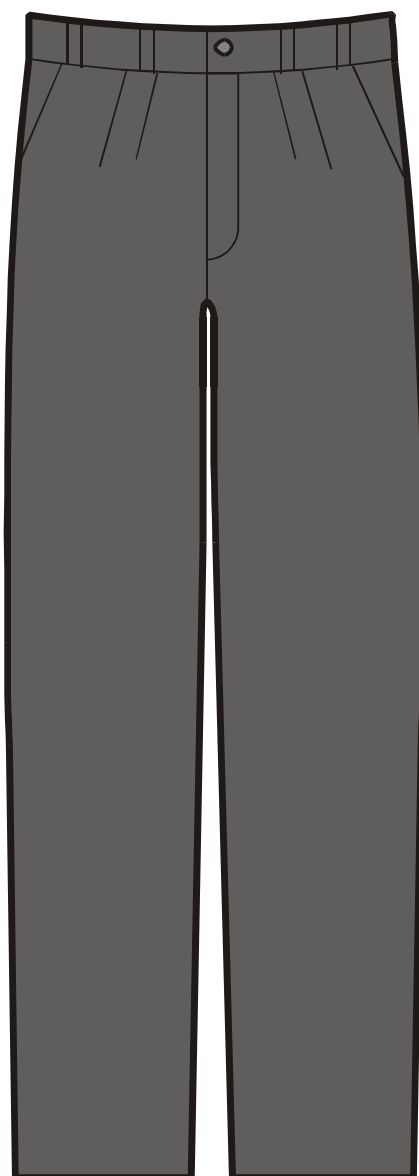
Deve-se seguir o padrão de utilização de calçados escuros.



## 2.4. Calça Masculina

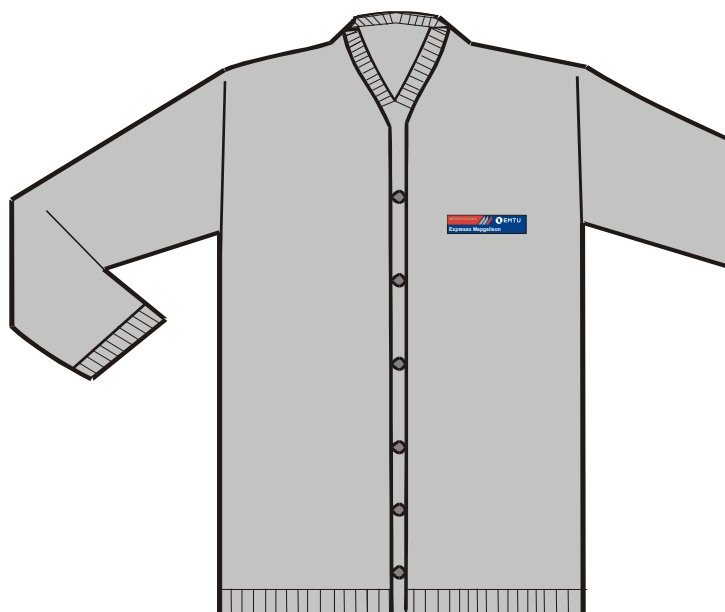
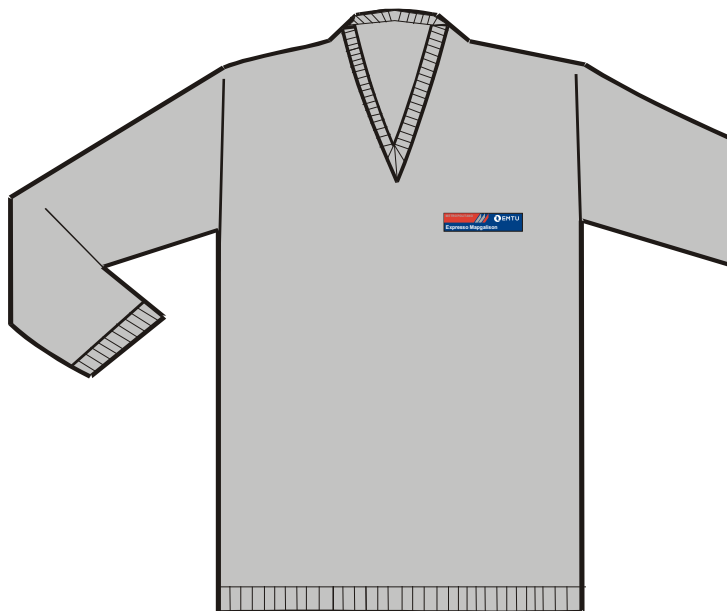
Calça social masculina, semi-bag, com seis passantes na cintura, pregas frontais, dois bolsos dianteiros tipo faca, bolsos traseiros embutidos, com cóis, zíper e botão Tecidos: Polibrim Light (Santista), cor cinza ref. 815, composição 67% algodão + 33% poliéster, peso 185 g/m<sup>2</sup>; Oxford Attivitá (Santista), cor cinza ref. D85, composição 100% poliéster, peso 190 g/m<sup>2</sup>; ou similares.

Deve-se seguir o padrão de utilização de calçados escuros.



## 2.5. Blusão

Blusa para frio em moletom. Punhos, cós e gola “V”, fechado ou com abertura frontal com zíper ou botões, em punho de malha, aplicação do logotipo em silk screen ou bordado do lado esquerdo. Tecido: moletom felpado em cinza mescla escuro (Algobom), ref. 10, 60% poliéster + 40% viscose, peso 5 kg/m; ou similares.



A utilização do blusão pelo empregado é opcional e pode ser acompanhada de outras vestimentas para proteção das intempéries, dependendo das condições climáticas.

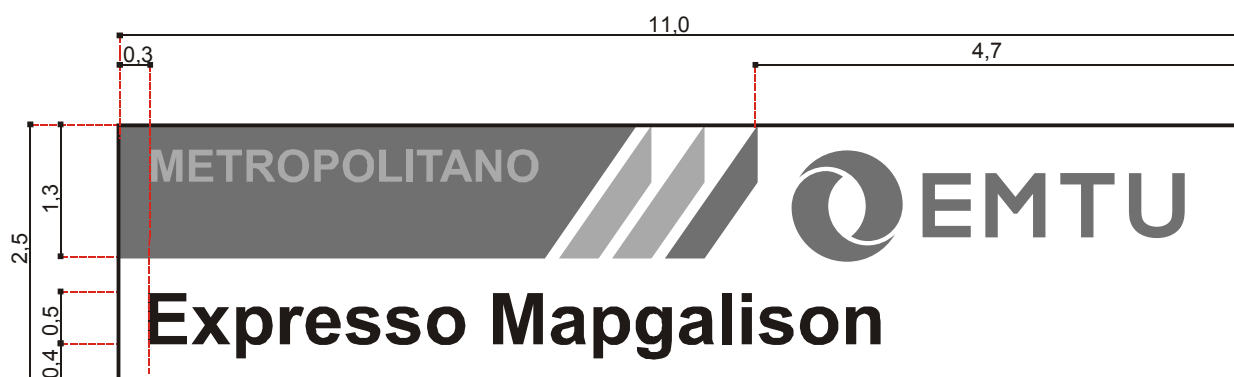
### 3. Logotipo METROPOLITANO



#### Descrição:

**Cores:** Vermelho Pantone Red032 C  
Azul Pantone Reflex Blue C  
Prata Pantone 877 C  
Branco C

**Fontes:** METROPOLITANO - Helvética Bold - 12  
Empresa – Helvética Bold - 18 ou conforme extensão do nome



Todas as medidas estão em centímetros.  
Não deverão existir fios de contorno ou arremate separando as cores.

#### **4. Identificação Funcional**

Todos os empregados deverão portar crachá ou cartão de identificação funcional, que deverá conter, no mínimo, os seguintes elementos:

1. Nome da empresa.
2. Nome completo do empregado.
3. Função do empregado.
4. Foto colorida recente do empregado.
5. Número de registro na empresa;
6. Telefone da empresa;